

Kontaktsjuksköterska
Karolinska Universitetssjukhuset
Neuroonkologiska sektionen

Lena Rosenlund

Neurokirurgiska kliniken

Margareta Westermark

Neurologkliniken

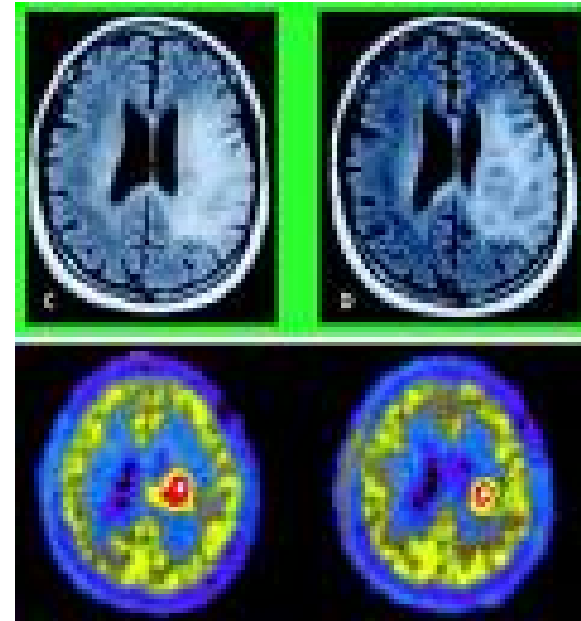
- ▶ Beslut HSN 2006 att införa 30 kontaktsjuksköterske tjänster för cancerpatienter i Stockholms läns landsting
- ▶ Kontaktsjuksköterskan finns till för att patient och anhörig ska känna trygghet, bli delaktig och få mer kontinuitet samt ett bättre omhändertagande
- ▶ Tillgänglighet vardagar dagtid
- ▶ Bevaka ledtider
- ▶ Nätverksträffar på BKV 4 ggr/år
- ▶ Psykosocial onkologi 15 p

Vårdkedja sedan 1993

- ▶ Klinikövergripande organisation med patientfokuserat och familjeorienterat arbetssätt
- ▶ Snabb och professionell vård – ligga steget före, korta ledtider
- ▶ Kontaktsjuksköterskan står för sektionens tillgänglighet

Terapi konferens Måndag och Torsdag

- ▶ Neurokirurg
- ▶ Neurolog
- ▶ Onkolog
- ▶ Radiolog
- ▶ Patolog
- ▶ Kontaktsjuksköterska



Mottagningsbesök hos neurokirurg

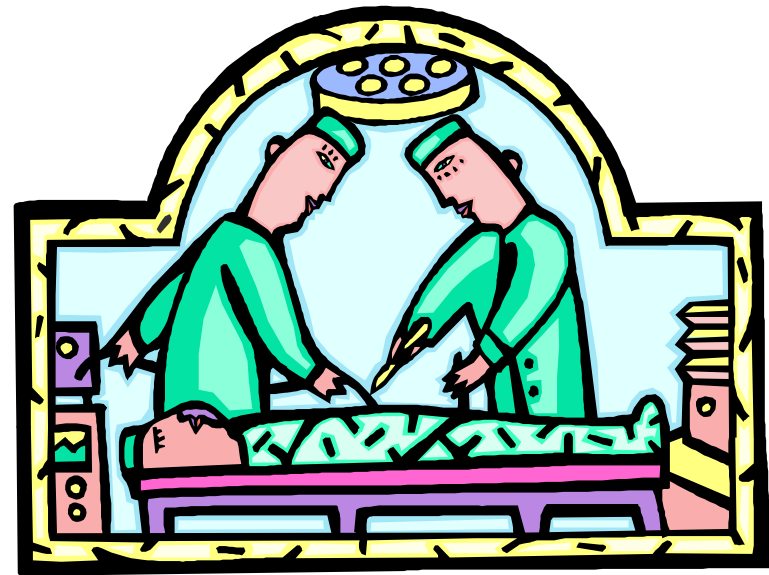
Första kontakten är oftast per telefon då kontaktsjuksköterska ringer patienten för mottagningsbesök till neurokirurgen

- ▶ Ta med anhörig
- ▶ Kallelse för operation



Neurokirurgisk vårdavdelning R13

- ▶ Neurokirurg och neurolog
- ▶ Kurator Marianne eller Margareta
- ▶ Arbetsterapeut Linda



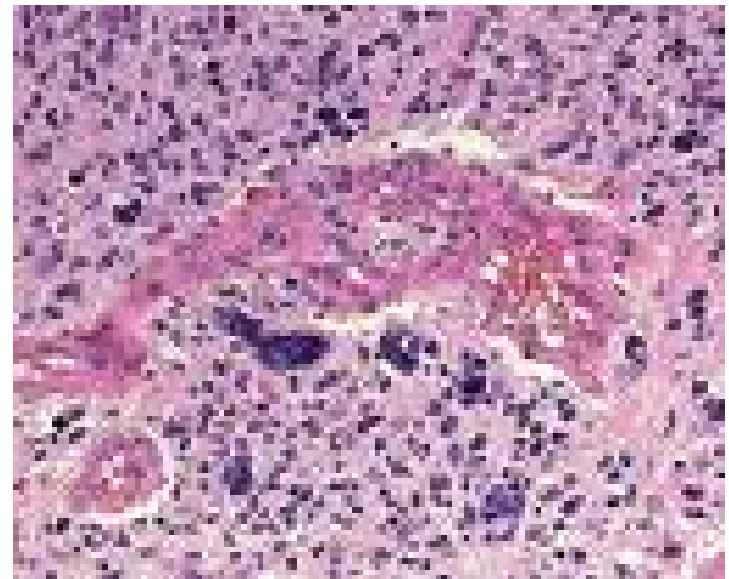
Hem eller rehabilitering

- ▶ Stockholms sjukhem
- ▶ Rehabstation Stockholm
 - ▶ Stora Sköndal

Diagnosbesked

Vilken hjärntumör har jag och vad händer nu?

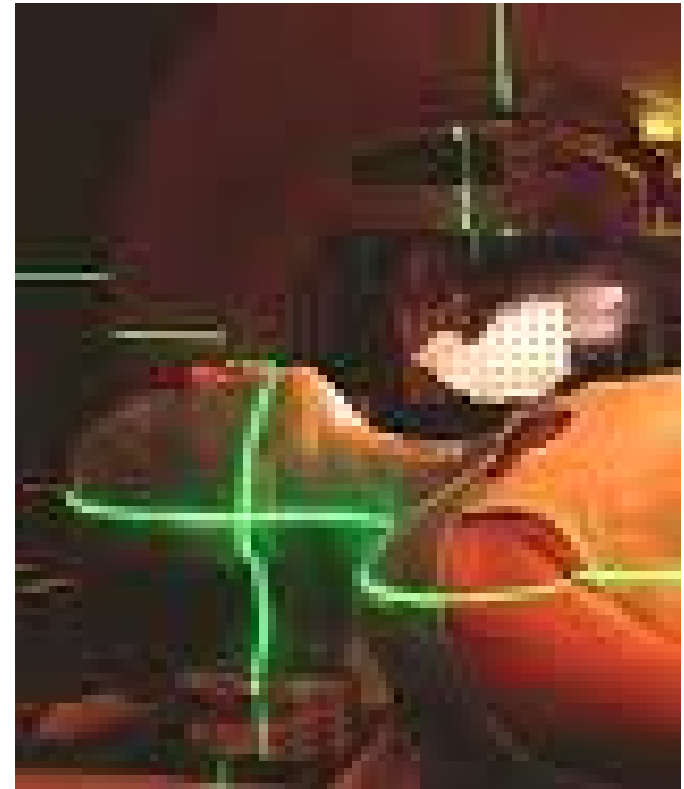
- ▶ Terapirond
- ▶ Anhöriga
- ▶ Kontaktsjuksköterska



Diagnos och Behandlingsplan

Strålbehandling på onkologkliniken

- ▶ 5 – 6 veckor
- ▶ Kontaktsjuksköterskebesök sista behandlingsveckan
- ▶ Karolinska Solna/Huddinge eller Visby lasarett



Vad händer sedan?



Familjeorienterat synsätt

- ▶ Hela familjen påverkas vid sjukdom
- ▶ Anhöriga välkomnas att följa med vid kontakter med vården, vid behov egen kuratorskontakt och läkarbesök
- ▶ Barn
- ▶ Utbildning "Att leva, drabbad av hjärntumör"

Kontakta oss gärna!

Lena och Margareta